



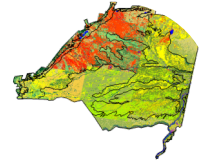
**C I E N C I A S**  
**UNIVERSIDAD DE LOS ANDES**  
MÉRIDA VENEZUELA



POSTGRADO EN ECOLOGÍA  
TROPICAL  
INSTITUTO DE CIENCIAS  
AMBIENTALES Y  
ECOLÓGICAS



**Coordinador:** Prof. Eulogio Chacón  
**Profesores Participantes:** Anderson Albarrán y Eulogio Chacón Moreno  
**Número de Créditos:** 3 UC



## DEL 03 AL 25 DE JULIO DE 2017

# CURSO: ECOLOGÍA DEL PAISAJE 2017

### Presentación

Curso optativo del programa de Maestría en Ecología Tropical, cohorte 2017-2019. Será desarrollado en las instalaciones de la Facultad de Ciencias, Universidad de Los Andes, Mérida, y trabajo de campo en una estación experimental de la ULA. Abierto como curso no conducente a grado certificado por el Consejo de Estudios de Postgrado ULA.

### Contacto:

ICAE, Facultad de Ciencias, Universidad de Los Andes, Av. Alberto Carnevalli, La Hechicera, Mérida (5101), Venezuela.

Teléfono institucional: 58-(274)-2401255 Correo: [eulogio@ula.ve](mailto:eulogio@ula.ve), [eulogio.chacon@gmail.com](mailto:eulogio.chacon@gmail.com), [poecotro@ula.ve](mailto:poecotro@ula.ve), [www.ciens.ula.ve/icae](http://www.ciens.ula.ve/icae)

### Objetivos y diseño curricular

Introducir y capacitar a los estudiantes del curso en los conceptos teóricos y enfoques metodológicos de Ecología del Paisaje. Discutir y analizar algunos ejemplos y uso de la Ecología del paisaje en planificación, conservación, heterogeneidad espacial, distribución de especies, cambio climático, entre otros.

El curso se desarrollará a través de clases presenciales para cada tema, acompañados de ejercicios de enseñanza activa para reforzar los contenidos. Además se acompañarán los conceptos y enfoques metodológicos con material de referencia para ser estudiado y analizado por los estudiantes. Se realizarán ejercicios prácticos y salidas al campo como estrategias para la capacitación en los enfoques metodológicos. La evaluación contempla exámenes individuales, discusiones y elaboración de informes sobre los contenidos prácticos.



Área de investigación

**ECOLOGÍA DEL PAISAJE Y CONSERVACIÓN**

## **POSTGRADO EN ECOLOGÍA TROPICAL**

### **CURSO: ECOLOGÍA DEL PAISAJE 2017**

**Modalidad:** Curso optativo del programa de Maestría en Ecología Tropical, cohorte 2017-2019. Será desarrollado en las instalaciones de la Facultad de Ciencias, Universidad de Los Andes, Mérida, y trabajo de campo en una estación experimental de la ULA.

**Coordinador:** Prof. Eulogio Chacón Moreno

**Profesores Participantes:** Profesores Anderson Albarrán y Eulogio Chacón Moreno

**Número de Créditos:** 3 UC

**Duración:** del 03 al 25 de julio de 2017

#### **CONTACTO:**

ICAE, Facultad de Ciencias,  
Universidad de Los Andes, Av.  
Alberto Carnevali, La  
Hechicera, Mérida (5101),  
Venezuela.

Teléfono institucional: 58-  
(274)-2401255

Correos electrónicos:

[eulogio@ula.ve](mailto:eulogio@ula.ve),

[eulogio.chacon@gmail.com](mailto:eulogio.chacon@gmail.com),

[poecotro@ula.ve](mailto:poecotro@ula.ve),

[www.ciens.ula.ve/icae](http://www.ciens.ula.ve/icae)

#### **PRESENTACIÓN DEL CURSO**

Los procesos ecológicos como la sucesión de plantas, biodiversidad, patrones de herbivoría, interacciones predador-presa, dispersión, dinámica de nutrientes, distribución de especies o productividad, entre otros tienen un componente espacial, caracterizado por una determinada configuración, que debe ser analizado. Este análisis de las relaciones entre los procesos ecológicos y la configuración espacial en la cual dichos procesos se desarrollan es el objetivo principal de la Ecología del Paisaje, el cual trataremos de abordar en este curso.

El curso tendrá una introducción a los conceptos básicos sobre la ecología del paisaje. En el mismo se hará énfasis en los diferentes enfoques metodológicos necesarios para caracterizar y analizar el Paisaje como objeto de estudio, y se realizarán ejercicios prácticos asociados a las herramientas metodológicas de caracterización y análisis de los paisajes ecológicos.

La capacitación en el manejo de herramientas de teledetección y sistemas de información geográfica, estará orientadas a través de un ejercicio grupal. Se hará uso de herramientas metodológicas como los reconocimientos ecológicos. Al final del curso, cada estudiante diseñará un proyecto bajo el enfoque de ecología del paisaje.



#### **OBJETIVOS Y DISEÑO CURRICULAR**

Introducir y capacitar a los estudiantes del curso en los conceptos teóricos y enfoques metodológicos de Ecología del Paisaje. Discutir y analizar algunos ejemplos y uso de la Ecología del paisaje en planificación, conservación, heterogeneidad espacial, distribución de especies, cambio climático, entre otros.

El curso se desarrollará a través de clases presenciales para cada tema, acompañados de ejercicios de enseñanza activa



Curso de Postgrado: Ecología del Paisaje  
Postgrado en Ecología Tropical

Instituto de Ciencias Ambientales y Ecológicas (ICAE), Facultad de Ciencias, Universidad de Los Andes





Área de investigación

## ECOLOGÍA DEL PAISAJE Y CONSERVACIÓN

para reforzar los contenidos. Además se acompañarán los conceptos y enfoques metodológicos con material de referencia para ser estudiado y analizado por los estudiantes. Se realizarán ejercicios prácticos y salidas al campo como estrategias para la capacitación en los enfoques metodológicos. La evaluación contempla exámenes individuales, discusiones y elaboración de informes sobre los contenidos prácticos.



### CONTENIDOS TEÓRICOS

Introducción a la Ecología del Paisaje. El Paisaje como objeto de estudio. Causas de la configuración del paisaje. Caracterización de la configuración del paisaje. Introducción a la cuantificación del patrón espacial de los paisajes.

### CONTENIDOS PRÁCTICOS

Sistemas de Información Geográfica (SIG). Teledetección. Reconocimiento ecológico.

### CASOS DE ESTUDIO

Ecorregiones, Paisajes y Ecosistemas de Venezuela . Modelos de distribución de Aves en Los Andes. Modelo de distribución de cultivos agrícolas en Mérida.

### ACREDITACIÓN

El curso será evaluado. Se entregará acreditación certificada por el Postgrado en Ecología Tropical (PET), Facultad de Ciencias, Universidad de Los Andes. El valor de acreditación será de tres (3) Unidades Crédito, correspondiente a 72 horas académicas aproximadamente.



### PRE-INSCRIPCIÓN

El curso tiene un cupo para 20 estudiantes. Los interesados deberán enviar una carta de intención dirigida al coordinador del curso, anexando un resumen curricular y una carta de referencia.

### FECHA DE PREINSCRIPCIÓN

Hasta el 02 de junio

### COSTOS

La matrícula del curso tiene un valor de TREINTA MIL BOLÍVARES (Bs. 30.000) residentes en Venezuela. El costo para extranjeros no residentes en Venezuela es de US\$ 375. Esta matrícula no incluye gastos de alojamiento y comida durante la salida de campo.

